

OPIS

NSO to okrągłe nawiewniki bez perforacji z pełną płaszczyzną do nawiewu i wywiewu powietrza. Przeznaczone do instalacji nisko i średniociśnieniowych. Przystosowane są do pracy ze stałym lub zmiennym przepływem powietrza. Powietrze może być nawiewane z temperaturą niższą o 12°C od temperatury w pomieszczeniu.

Nawiewniki te nadają się szczególnie do chłodzenia w pomieszczeniach o ścisłych wymaganiach mikroklimatu. Niewielka wysokość i dyskretny wygląd umożliwiają łatwe włączanie tych nawiewników w nowoczesne systemy sufitowe. Zalecany montaż w płaszczyźnie sufitu.

KRÓTKA CHARAKTERYSTYKA

- krótki zasięg strumienia
- możliwość montażu ze skrzynką rozprężną SR/NSO
- malowany standardowo na kolor RAL9003
- na specjalne zamówienie istnieje możliwość pomalowania na dowolny kolor z palety RAL

KOD ZAMÓWIENIA

NSO - 400	-	U	-	RAL9003
typ		akcesoria: U - uchwyty montażowe		podać kolor
		wielkość		

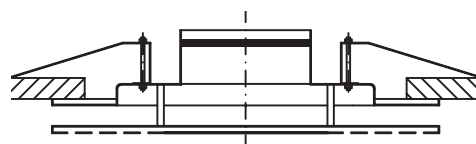
STANDARDOWE WIELKOŚCI

	125	160	200	250	315	400
Ød [mm]	123	158	198	248	313	398
ØL [mm]	240	300	360	460	540	540
H [mm]	148	158	168	168	168	168
ØC [mm]	200	260	320	420	500	500
a [mm]	36					

ØC - wymiar otworu montażowego

AKCESORIA

U - UCHWYTY MONTAŻOWE

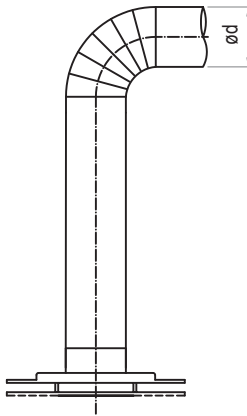


nawiewniki sufitowe okrągłe

MONTAŻ

Nawiewniki NSO mogą być montowane bezpośrednio do kanału wentylacyjnego o przekroju okrągłym lub do skrzynki rozprężnej SR/NSO. W obu przypadkach do zamontowania należy użyć nitów lub wkrętów.

W przypadku montażu nawiewnika bezpośrednio do stropu podwieszanego, należy w stropie wykonać otwór o wymiarach $\varnothing C$ i do zamontowania nawiewnika użyć fabrycznych uchwyty montażowych typu U. Uszczelnić połączenie pomiędzy stropem a nawiewnikiem.



CHARAKTERYSTYKI

Na wykresie przedstawiono wydajność powietrza V (m^3/h), straty ciśnienia p (Pa), zasięg strugi L (m) dla prędkości końcowej 0.25 m/s oraz poziom głośności [dB(A)].

Podane wielkości zasięgu strugi L odnoszą się do izotermicznego nawiewu powietrza.

